

Oja(O_佳)是什麼？

印度吠陀知識裡常提到 Oja 的功用，Oja 在中譯很難找到合適的翻譯，完全是出於吠陀知識中的梵文記載，在印度能量醫學(Ayurveda 記載中)裡是很重要的東西。

Oja 到底指的是什麼？

1. 連接我們身體內及外重要的因素，可稱為是一種淡黃色膠質的東西。
2. 是一個平和的動力，是母性神性的(大愛)的動力。
3. 充滿光，月光的動力。
4. 在我們的環境中月光的能量比太陽的能量要少得多，大多數的人 99%的人體內的 pH 值偏弱酸性(pH 值低於 7)，缺月光的能量 (印度文稱 Soma)，因此也缺少 Oja。
5. 人生來必帶有 8 滴 Ojai 而來，隨著人的成長 Oja 的需要以手掌拿得住的量計算，人長得大，手掌大，需要量也隨之增加，是常需不斷的供應。
6. 自身的愛心可轉換宇宙的靜態能量為人所需要的動態能量，因此有愛心的人，行功德，時時有善心善念必會連接到宇宙中的 Soma 能量，當身體需要時，自會轉換成 Oja。
7. 人在死亡的時候，是因為 Oja 的能量不足，靈性之光的種子 (靈魂) 自然遠離人體而去，產生了死亡的現象。

Oja 的來源：

是由 Soma 轉化的，Soma 是由月亮產生的，例如當太陽照射在柏油路上反射很高的熱度，但照射在湖水時，變成熱度減少而有清涼的感覺。Soma 是經由月亮照反射出來的，當太陽直射月亮時就產生了 Soma 的能量，Soma 是 Oja 的來源，當人體的 pH 值降低時，Soma 值也一定低，體內免疫系統也自動降低，疾病便產生了。Soma 的多少=pH 值的高低=免疫系統的強弱。

Soma 自然是由宇宙中生命能量中的月亮而來。如電磁波 EMF 參入宇宙能量中，自然稀釋了宇宙 Soma 的含量，人一出生時有足夠 8 滴的膠質 Ojai，心臟就開始跳動，要維持 8 滴是最基本的需要，少了一些，靈魂體會離開肉身，死亡就產生了。在肚臍附近有儲存 Soma 的地方，如一個類似烏龜樣的構造一般，烏龜的頭如同 Soma 儲存的開關，當人的靈魂受驚嚇及重大的情緒波動及打擊，烏龜的頭就縮起來了，保護著不讓 Soma 大量的泄出，不使 Oja 減少，保護靈魂不散去，維持心跳，保住了生命。

日常生活上的消耗要靠 Soma 不斷的自動供應，因此有這種 Soma 的儲存處，就會不斷的有 Soma 供應而使 Oja 充滿。如何在生活中保持源源不斷的 Soma 供應，就需靠靜坐，注意飲食及做少使 Soma 損喪的活動及思考模式了。

在下列的情況下，Oja 會有嚴重消耗的現象：

過度正面的思考，看太多的電視，太多的性交，用腦過多或過少，思緒過多或過少，過分接觸發射 EMF 的裝置，情緒過分激動，使用感官過多或過少，聽過響的音樂或大聲談話，過多的觸覺，太陽曬得太多也會用掉很多 Oja，過分的身體減重，失血或失去骨質也會失去 Oja。

不按時用餐、精神上及情緒上的創傷、生氣、傷心、想負面的事，超出自己體力腦力所及而過份的工作，不正確的絕食做排毒或減瘦。太多的 Soma 身體不需要，自然成為毒素也不恰當，其實平時生活能知足及滿足，也可以幫助維持足夠的 Ojai。

失眠最根本的原因就是環境中缺少 Soma（包括在食物中，水內及體內）。Soma 及睡眠是互為因果的關係，在現今人的環境下，agni 及 marut 大部分在手機、電視、電腦、人的情緒上，酸性食物及低 Ph 值的飲水，這種 agni 及 marut 占優勢的能量中，將 Soma 滋養及潤滑的特性榨乾了，失眠是必然的現象。在根治失眠問題時，恢復足夠的 Soma 含量是徹底解決之道。Soma 的多少=pH 值的高低=免疫系統的強弱。

宇宙的生命能量(prona)，其中 Soma 代表著人的生命力及人的電磁場，這種電磁場可維持身體活著。Agni 是轉化的能量，Soma—滋養的能量，marut—循環的能量，比喻：agni 是電池的正極，Soma 是電池的負極，marut 是二者之間的電流在電池中流動，如此形成了維持生命的磁場，缺一不可。

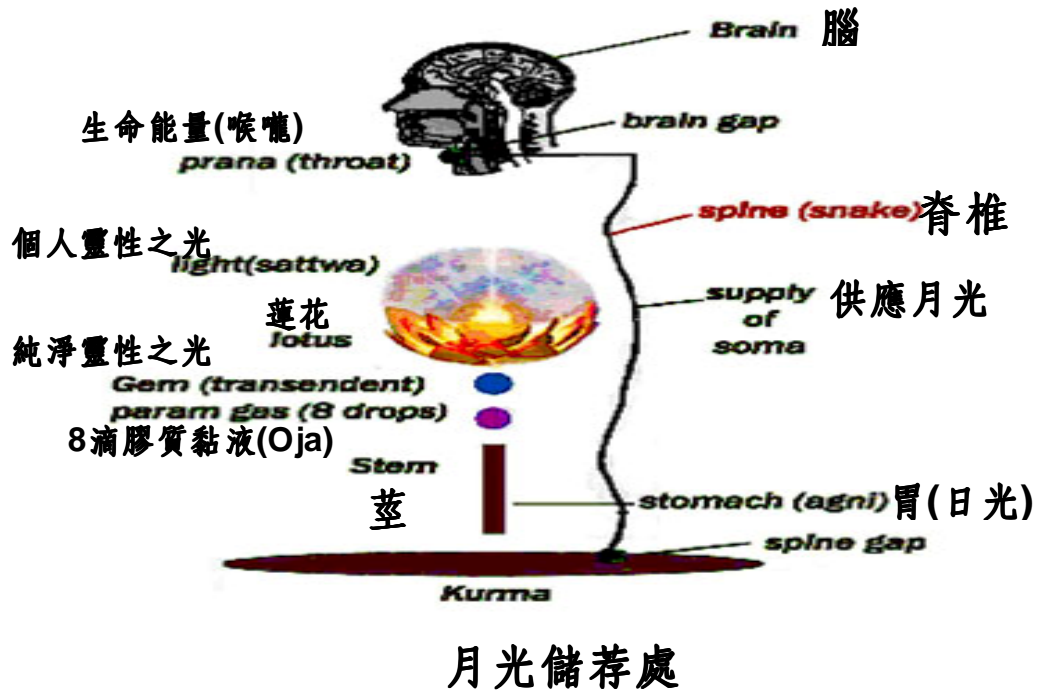
在靈性追求上，用錯了方法，不平常或不順著宇宙的自然法則，跟隨或崇拜錯誤的老師去做不自然的靈性練習及追求都會折損 Oja 的消耗，長期的失眠問題，夜晚無法休息及安靜，導至吸取 Soma 的機會減少，也會造成免疫系統的減低，身體虛弱、精神及情緒的承受度減低，這些都會導致疾病。失眠最根本的原因就是環境中缺少 Soma（包括在食物中，水內及體內）。

Soma 及 Oja 的互動關係：

Oja 生出時，有八滴的足夠量，心臟才能開始跳動，是膠質的黏液連接人體內在的本有靈性能量的種子及蓮花（體內）及外界進入的 Soma 儲藏中心，隨時可轉化 Soma 為 Oja 供應 Ojai 質與量的需求，可以不斷維持去連接靈性之光種子及蓮花瓣的需要，輸送靈性之光供身體的需求。維持身心靈平衡。Soma 藉由呼吸或體內很多的能量中心不斷的輸入人體，而再經由脊柱的神經系統不斷的傳入，並可儲存在 Kurma 供身體使用。

Oja 的含量是決定及鎮定靈性留在體內與否，Ojai 漸少不夠維持 8 滴的質量，靈性之光的種子及蓮花的構造及作用自然就會離開體內。當這樣的情況發生，自然人的生命就結束了。有病痛的人依靠 Soma 帶來的自癒功能，身體變好了，因此身體健康的維特必需要隨時注意 Soma 的吸收，是需要持續性的供應。不要以為身體健康便忽略了 Soma 的供應，病痛自然會又出現了，以前自癒的過程就前功盡棄，是太可惜了。在印度 Veda Knowledge 中稱 Soma 是 King(王)，是醫學中的王中之王，勝過於任何其他的療效，就是因為與 Oja 有如此密不可分的關係。

Soma 及 Oja 的互動關係圖



September, 2010

杜羅娜